

安全上のご注意

※下記の注意事項を良く読み、必ず守ってください。

⚠警告・注意（使用前・設置時）

- 本製品使用による、ミュージックプレーヤー等、使用機器への被害、破損、故障等について弊社はいかなる責任も負いかねますので、あらかじめご了承ください。
- コンロ、電熱器、タバコ、ろうそくなどの火気や、風呂釜の上に置かないでください。
- サウナに持ち込まないでください。
- 分解、改造をしないでください。
- 乳幼児の手の届くところに放置しないでください。
- 直射日光の当たる場所や、高温になる場所での使用、保管はしないでください。
- 本体カバーを開める時は、パッキンにゴミやホコリが付いていないかを確認してください。
- 本製品に接続するミュージックプレーヤーの取扱については、プレーヤーの取扱説明書をよく読み、正しくご使用ください。
- 本製品の開閉とミュージックプレーヤーの操作接続は、絶対浴室では行わないでください。
- 本製品を振り回したり、乱暴に扱わないでください。

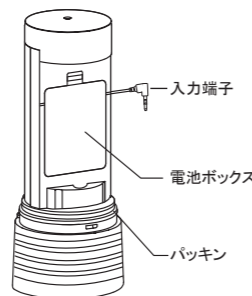
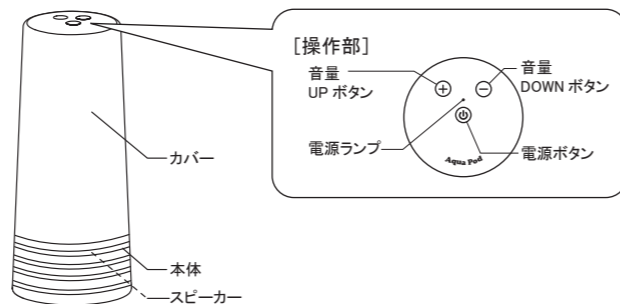
⚠警告・注意（使用中）

- 水に浮かべたり、水中で使用しないでください。
- 本製品は完全防水仕様ではございません。大量に水をかけたり、シャワーなどの水圧の高い水しぶきを直接当てないでください。
- 浴室内で長時間使用はしないでください。
- 浴室内で本製品を絶対に開けないでください。
- 石鹸などの泡のついた手で本製品を持たないでください。
- 指定寸法を超えるミュージックプレーヤーは使用しないでください。

⚠警告・注意（使用后）

- 浴室に放置しないでください。
- ドライヤーで乾かさないでください。
- 本製品の汚れを落とす際は、シンナー、ベンジン、除光液などは使用しないでください。変色や変形する恐れがあります。
- 使用後は水気をよく拭き取り、湿気の少ない部屋で開け、乾燥させてください。
- 使用後にパッキン溝や本体内部に水滴などが確認された場合は速やかに水を拭き取ってください。
- 長時間使用しない場合は、乾電池を取り出してから保管してください。

各部名称

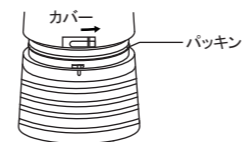


仕様

サイズ：約φ100×212(mm)
重量：約435g(電池含まず)
電源：単3乾電池×4本(別売)
出力：420MW
入力：300mV
材質：本体(ABS)/本体カバー(PC)
プラグ形状：L型φ3.5mm
防水仕様：IPx4
インピーダンス：4Ω、2W
適応サイズ：64×14×127(mm)以内
※電池は付属しておりませんので別途お買い求めください。

使用方法①

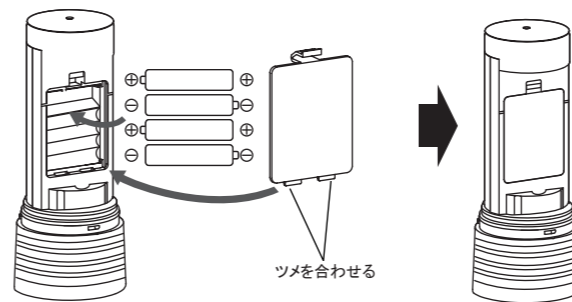
①カバーを矢印の向きに回し、上向きに外します。



⚠パッキンについて

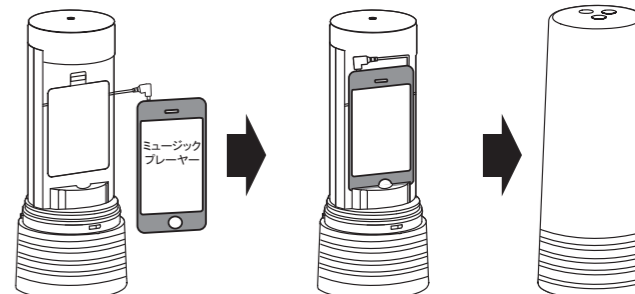
- パッキンにゴミやホコリが付着していないことを確認してからご使用してください。
 - パッキンがずれた場合は、必ず定位置にセットしてから使用してください。
- ※内部に水が入りミュージックプレーヤーや本製品の故障の原因となります。

②電池ボックスを開け、電池(単3電池×4)をセットします。ツメを合わせて再度電池ボックスを閉めてください。※電池の+-を間違えないようにしてください。



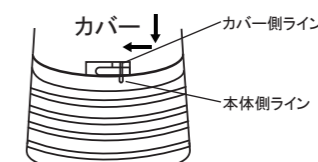
使用方法②

③電池ボックスより入力端子を取り出し、ミュージックプレーヤーに接続します。ミュージックプレーヤーを本体内にセットし、ミュージックプレーヤーの電源を入れ、再生モードにしてください。カバーをしっかりと閉めた後、電源ボタンを押すと音楽が再生されます。音量 UP ボタン / 音量 DOWN ボタンで音量調整が可能です。



※平らで安定した場所で使用してください。

⚠カバー開閉時の注意



- カバー開閉時にパッキンがずれる場合があります。ずれたまま使用せず必ず定位置にセットし使用してください。
- カバーを開める時は、カバー側のラインと本体側のラインがしっかりと合うように閉めてください。カバーが本体にしっかりと合っていないと電源が入らないので、注意してください。

保証書

保証規定

1. 保証期間内に正常な使用において故障した場合には、本保証書に記載された内容、及び、条件に基づき無料修理いたします。但し、付属品は除きます。
2. 保証期間内でも次のような場合は有料修理となります。
 - (1) 本保証書の紛失、あるいは提示がないとき。
 - (2) 本保証書への未記入、改ざんが認められるとき。
 - (3) 販売店による、印、購入年月日の記入がないとき。
 - (4) お買い上げ後の運送、落下などによる故障・損傷のとき。
 - (5) 火災、地震、水害等の天変地異による故障・損傷のとき。
 - (6) 改造、不適切な使用方法、使用者の責任に帰すと認められる故障・損傷のとき。
 - (7) 注意事項を遵守しなかった原因による故障・損傷のとき。
3. 修理依頼はお買い上げの販売店、取扱店へ保証書を添えてご持参ください。
4. 送付による修理依頼の場合は、お客様にて往復送料のご負担をお願いします。
5. 本保証書の再発行は致しません。紛失しないよう大切に保管してください。
6. 本保証は日本国内においてのみ有効です。
※通信販売等でご購入の場合など、販売店印のない場合は、お買い上げ票などのご購入日が明確なものを一緒に保管し、修理のご依頼の際に保証書に添付してください。

商品名：アクアポッド

ご購入日：年 月 日

保証期間：購入日より6ヶ月間

ご芳名：電話：

ご住所：

販売店名・取扱店名/印

この保証書は無効です。

本体の設置場所について

本製品は完全防水仕様ではございません。シャワーなどの水が直接掛からない場所に設置してください。

使用後のお手入れ方法

使用後は浴室など、湿度の高い場所に放置せず、湿気の少ない部屋の平らな場所に本製品を置き、カバーの外側に付いた水滴を十分に拭き取り、中のミュージックプレーヤーを取り出してください。お手入れは必ず電源をOFFにしてから行ってください。
※本体の汚れは乾いた柔らかい布で拭いてください。
※本体の電源をOFFにしても、ミュージックプレーヤーは作動したままなので、ご使用後のスイッチの切り忘れに注意してください。

保証とアフターサービス

【保証書について】

- 保証書は、必ず「販売店名・購入日」などの記入をお確かめになり、保証規定をよくお読みの後、大切に保管してください。
- 保証期間はご購入日より6ヶ月間です。

【サービスを依頼される時】

- まず、「故障かな?と思ったら」に従って確認して頂き、なお異常のあるときは、販売店または弊社までご連絡ください。保証書に規定に従って修理させていただきます。

【保証期間を過ぎているときは】

- お買い上げの販売店または弊社にご相談ください。
- 修理によって、機能が維持できる場合は、ご希望により有償修理させていただきます。

【アフターサービスについてのご不明な点】

- 修理に関するご相談並びにご不明な点は、お買い上げの販売店または弊社までお問合せください。

修理・お手入れ・お取り扱いなどのご相談は、まずはお買い求めの販売店へご連絡ください。

故障かな?と思ったら

現象	原因	対処の方法
電源が入らない	電池が正しく入っていない	電池を正しくセットする
	電池が消耗している	4本とも新しい電池と交換する
	カバーが正しくセットされていない	カバーを本体に正しくセットする
音が鳴らない	ミュージックプレーヤーの電源が入っていない	ミュージックプレーヤーの電源を入れる
	音量が下がっている	音量 UP ボタン(+)を押して音量を上げる
再生中に電源が切れる	電池が消耗している	4本とも新しい電池と交換する
中に水が入る	カバーと本体がしっかりと締まっていない	十分乾かしてからカバーを本体をしっかりと閉める
	パッキンに異物がついている	異物を取り除いて、十分乾燥させる
	パッキンがずれている	パッキンを正しい位置に戻してください。

輸入販売元：エレス株式会社

〒150-0021 東京都渋谷区恵比寿西 1-16-6 Tel: 03-6809-0320 Fax: 03-5728-3040

URL: www.elalice.jp E-mail: sales@elalice.jp

T11.11.Ver21

Aqua Pod

ELAICE

取扱説明書

この度はアクアポッドをお買い上げ頂き、誠にありがとうございます。ご使用前に必ずこの説明書をお読みください。この説明書は保証書も兼ねていますので、お読みになった後も大切に保管してください。

