

保証書 保証規定

- 保証期間内に正常な使用において故障した場合には、本保証書に記載された内容、及び条件に基づき無料修理いたします。但し、消耗品は除きます。
- 保証期間内でも次のような場合は有料修理となります。
 - 本保証書の紛失、あるいは提示がないとき。
 - 本保証書の所定事項への未記入、改ざんが認められるとき。
 - 販売店による、販売店の表示、印、購入年月日の記入がないとき。
 - お買い上げ後の運送、移動、落下などによる故障・損傷のとき。
 - 火災、地震、水害、公害、その他の天変地異による故障・損傷のとき。
 - 改造、使用方法、使用者の責任に帰すと認められる故障・損傷のとき。
 - 注意事項を遵守しなかった原因による故障・損傷のとき。
- 修理依頼の場合は、お買い上げの販売店、取扱店へ保証書を添えてご持参ください。
- 送付による修理依頼の場合は、お客様にて往復送料のご負担をお願いします。
- 本保証書の再発行は致しません。紛失しないよう大切に保管してください。
- 本保証は日本国内においてのみ有効です。
- 本保証は個人の使用についてのみ有効です。

商品名 : AROMA POT アロマ・ポット

ご購入日 : _____ 年 _____ 月 _____ 日

保証期間 : 購入日より1年間

ご芳名 : _____

ご住所 : _____

お電話 : _____

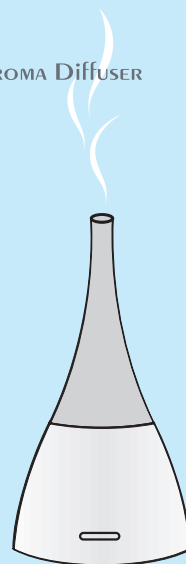
販売店名・取扱店名/印 _____

この保証書は無効です。

AROMA POT ULTRASONIC AROMA DIFFUSER

アロマ・ポット取扱説明書

この度はアロマ・ポットをお買い上げ頂き、誠にありがとうございます。ご使用前に必ずこの説明書をお読みください。この説明書は保証書も兼ねていますので、お読みになった後も大切に保管してください。



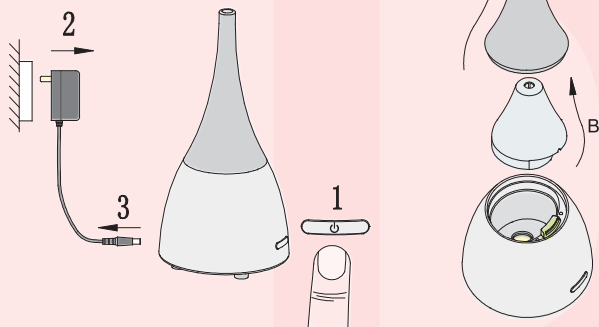
目次

- 安全上のご注意
- 各部名称
- 使用上の注意・使用方法
- メンテナンス方法
- おかしいな?と思ったら
- 仕様

D

メンテナンス方法

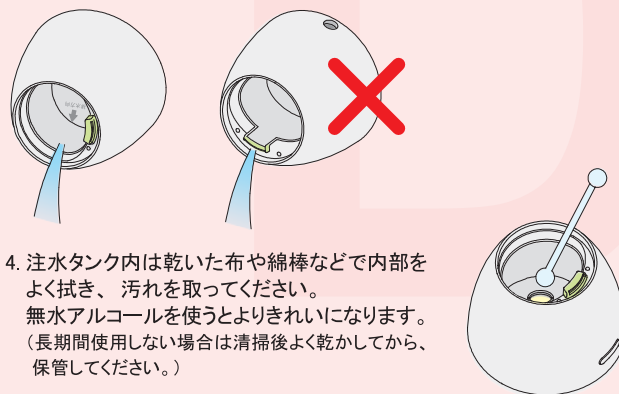
- 外カバー (A) と内カバー (B) を外します。



- 電源を OFF にした後、AC アダプターをコンセントから抜いて、本体からも外します。

- 使用後に残った水は、注水タンク底面の表示に従い捨ててください。

(△注意) 本体前部より水を捨てないでください。
(送風口から水が内部に入ると故障の原因となります。)



- 注水タンク内は乾いた布や綿棒などで内部をよく拭き、汚れを取ってください。無水アルコールを使うとよりきれいになります。(長期間使用しない場合は清掃後よく乾かしてから、保管してください。)

E

おかしいな?と思ったら

- | | |
|-------------------------|---|
| ●電源は入っていますか? | ●コンセントに AC アダプターがしっかり差し込まれているか確認してください。 |
| ●水が最高水位ラインを超えていませんか? | ●水を捨て、最高水位ラインに合わせてください。 |
| ●外カバー・内カバーに汚れが付いていませんか? | ●濡らせた布や綿棒などで汚れを拭き取ってください。 |
| ●ミスト吹出口が塞がっていませんか? | ●ミスト吹出口を掃除してください。 |

F

仕様

アロマ・ポット

サイズ : Φ108 × H213 mm

重量 : 約 250g (本体のみ)

電源 : DC24V 12W

(AC100-240V 50/60Hz アダプター付属)

材質 : ポリプロピレン

製造国 : 中国

輸入販売元

ELAICE
エレス株式会社

〒150-0021 東京都渋谷区恵比寿西 1-16-6
Tel: 03-6809-0320 Fax: 03-5728-3040
www.elaice.jp sales@elaice.jp

その他のお問合せは、お買い上げになった販売店、あるいは、エレス (03-6809-0320 sales@elaice.jp) までお申し付けください。

A

安全上のご注意・使用上のご注意

※下記の注意事項及び、この取扱説明書を良くお読みください。

⚠警告・注意

- 本体は倒れぬように、安定した場所に置いてください。
- 倒れて他の電化製品に水がかかるような場所には置かないでください。
- ACアダプターに水をかけたり、多湿の場所では使用しないでください。
- 薬品や可燃物、燃えやすいものの近くでは使用しないでください。
- 毛足の長いじゅうたん等で本体下部にある吸気口を塞がないでください。
- 幼児の手が届く所に置かないでください。
- 常温の水道水をお使いください。
- ミネラルウォーターは使用しないでください。
- 水以外の液体、揮発性のある溶液などは使用しないでください。
- 使用中、使用後に気分が悪くなったり体調不良を感じた場合は、すぐに使用を中止し、医師にご相談ください。

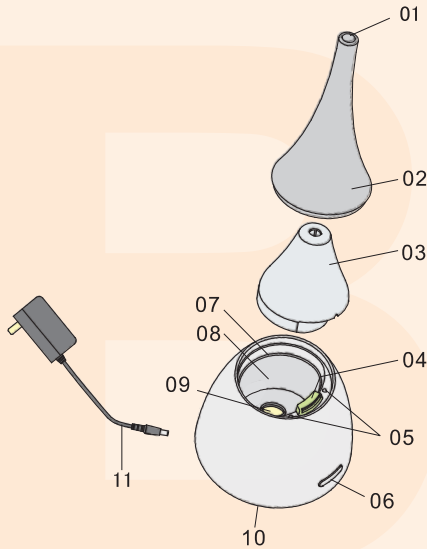
⚠警告・注意

- 水が送風口に入らないように注意してください。
- 使用中・使用後は水が熱くなっているので、取扱いには注意してください。
- 使用中はカバーを外さないでください。
- 使用中はミスト吹出口を塞がないでください。
- 使用前に本体が汚れていないか確認してください。
- 24時間を超える連続使用は避けてください。
- アロマオイルを使用した後は、注水タンク内をきれいに洗ってください。
- アロマオイルが注水タンク以外の本体に付着した際は、速やかに拭きとって下さい。
- 直射日光の当たる場所や、高温になる場所での使用、保管はしないでください。
- 故障の原因となるので、分解しないでください。
- 作動中に倒してしまった場合、機械内部に水が入る可能性があるため即座にACアダプターをコンセントから抜き、水を捨て数日間充分に乾かしてからご使用ください。

B

各部名称

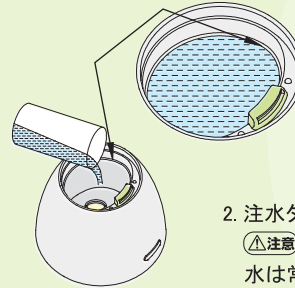
01. ミスト吹出口
02. 外カバー
03. 内カバー
04. 送風口
05. LEDライト
06. ON/OFF ボタン
07. 最高水位ライン
08. 注水タンク
09. セラミックディスク
10. 吸気口
11. ACアダプター



C

使用方法①

1. 図のように外カバー(A)と、内カバー(B)を外します。



2. 注水タンクに水を入れます。(最大 80ml)

⚠注意

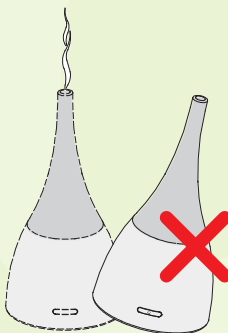
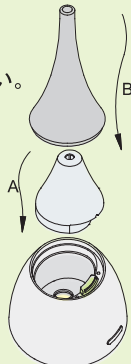
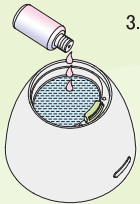
水は常温の水道水を使用してください。
水は水道の蛇口から直接入れず、コップを使用してください。
送風口に水が入らないようにしてください。

②

3. お好みにアロマオイルを2,3滴垂らします。内カバー、外カバーを元通りセットします。

⚠注意

オイルの入れすぎには注意してください。
使用中はカバーを絶対に外さないでください。

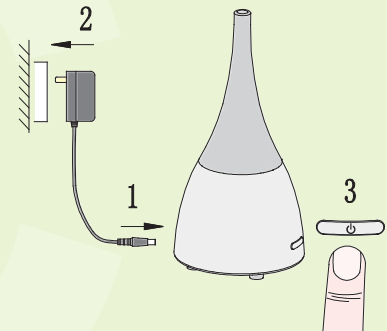


⚠注意

使用中は傾けたり、動かしたりしないでください。
必ず平らで硬い平面でご使用ください。
本体が沈み、下部にある吸気口を塞ぐような毛足の長いじゅうたんなど、ソフトな面では使用しないでください。

③

4. ACアダプターをコンセントに差込みONボタンを押します。水がなくなると、自動的に停止します。



ONボタンでライトの点灯・消灯やミストの運伝・停止の操作が出来ます。

- ONボタンを1回押す - ライトとミストの両機能が作動
- ONボタンを2回押す - ライトが消灯し、ミストのみ作動
- ONボタンを3回押す - 完全に運転が停止