

保証規定

- 1. 保証期間内に正常な使用において故障した場合には、本保証書に記載された内容及び条件に基づき無料修理いたします。
2. 保証期間内でも次のような場合は有料修理となります。
(1) 本保証書の紛失、あるいは提示がないとき。
(2) 本保証書への未記入、改ざんが認められるとき。
(3) 販売店による、印、購入年月日の記入がないとき。
(4) お買い上げ後の運送、落下などによる故障や損傷のとき。
(5) 火災、地震、水害等の天変地異による故障や損傷のとき。
(6) 改造、不適切な使用方法、使用者の責任に帰すと認められる故障や損傷のとき。
(7) 注意事項を遵守しなかった原因による故障や損傷のとき。
3. 修理依頼はお買い上げの販売店、取扱店へ保証書を添えてご持参ください。
4. 送付による修理依頼の場合は、お客様にて往復送料のご負担をお願いします。
5. 本保証書の再発行は致しません。紛失しないように大切に保管してください。
6. 本保証は日本国内においてのみ有効です。
※ 通信販売などでご購入の場合で販売店印の表記がない場合は、ご購入日が明確に証明できるお買い上げ票などを一緒に保管しておき、保証修理依頼の際に、本書に添付してください。

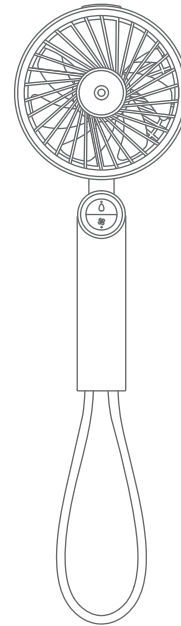
アイファンミスティ

iFan Misty Compact Powerful Mist Fan

取扱説明書

アイファンミスティをお買い上げ頂き誠にありがとうございます。ご使用前に必ずこの説明書をお読みください。この説明書は保証書も兼ねていますので、お読みになった後も大切に保管してください。※製品の仕様は、改良のため予告なく変更することがあります。

保証書付き



水漏れ注意

カバンなどに入れて持ち運ぶ際には、水を抜いてください。振動により水漏れする場合があります。

保証書

商品名 : iFan Misty アイファンミスティ
ご購入日 : 年 月 日
お名前 :
ご住所 :
お電話 : Eメール :

Form for warranty registration with fields for store name, date, and a large area for the serial number (TT03V01).

輸入販売元

ELAICE 〒150-0021 東京都渋谷区恵比寿西 1-16-6
エレス株式会社 Tel:03-6809-0320 www.elaice.jp support@elaice.jp

この保証書は無効です。

保証期間
ご購入日より
6ヶ月

TT03V01

- 水垢が多くなり、カビや雑菌の繁殖、変形や誤作動・故障の原因になります。
● 水・40℃以上の温水・芳香剤・アロマオイルなどは使用しないでください。
● 次亜塩素酸・消毒剤・ミネラルウォーター・アルコール・井戸水・浄水器の場合によって健康を害する恐れがあります。絶対に止めてください。
● 古くなった水はシジメなどの雑菌を繁殖させる可能性があります。
● 必ず常温の新しい水道水を使用してください。
○ 肌刺しやヘアワックスの手が滑るとこ
○ 加湿器の近く、風呂場、台所などの水場や高温になる場所
○ 有機溶剤（シンナー、塗料など）、カスを使用している近
○ ストーンなどの暖房機器や火気の近く
○ 直射日光の強い場所、炎天下の車内など高温になる場所
○ 電気製品など濡れた状態での使用は使用しないでください。
● 火災や感電などの原因となります。
● 次のような場所での使用や保管はしないでください。
○ 子供だけで使用させないでください。感電やケガ、思わぬ事故の原因となります。
○ 周囲、電気製品など濡れた状態での使用は使用しないでください。
● 不安定な場所、水平ではない場所、振動の激しい場所、家具、衣類、ふとん、書類など健康を害する場合があります。
● ミスド噴霧器から噴霧されたミスドは故意に吸入しないでください。
● 感電やショック・発火などの原因となります。
● 本体に水をかけたり、水に浸けたりしないでください。また、濡れた手で触らないでください。ケガや事故、故障の原因となります。
● 充電用USBケーブルを抜き差しするときは必ず根本部分を持って抜き差ししてください。またケーブルを加工したり、無理に曲げたり、ねじったり、引っ張ったりしてそのまま使用すると感電やケガ、動作異常の原因となります。
● 万一、異物が入った場合は、電源を切り販売店または弊社にご連絡ください。
● カードの向きや指やペン、針金などの異物を入れないでください。
● 故障や破損した状態で使用しないでください。思わぬ事故の原因となります。
● 販売店または弊社にご連絡ください。
● 故障・破損の原因となります。故障や破損、異常を感じた際はすぐに使用を中止し、強い衝撃や振動を与えないでください。
● 内部の点検・調整・修理は販売店または弊社にご依頼ください。
● お客様自身による修理・改造はしないでください。火災・感電の原因となります。
● 確認した後、販売店または弊社にご連絡ください。
● 異常な状態のまま使用すると、火災・感電の原因となります。異常状態がなくなるのを中止し、電源を切り、接続ケーブルなどを外してください。
● 万一、異常な発熱、煙が出る、異臭や異常な音が付いた場合は、直ちに使用を中止し、取り扱いは誤ると、死亡や重傷に結びつく可能性があります。



取り扱いは誤ると、死亡や重傷に結びつく可能性があります



取り扱いを誤ると、傷害や家屋・家財などの物的損害に結びつく内容

製品の廃棄について



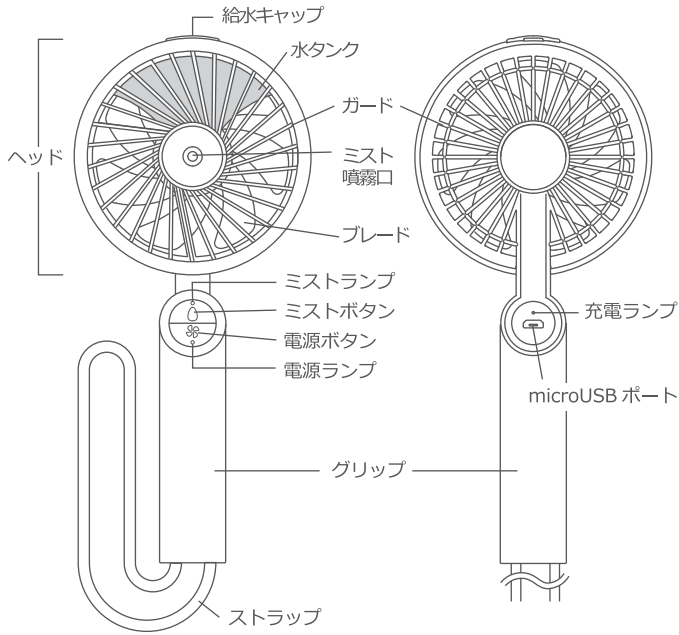
その他異常な状態が発生した場合は、直ちに使用を中止し、弊社までご連絡ください。

- カビや雑菌が繁殖し、異臭の原因になります。
● ミスドを使わない際は、水タンク内の水を排水してください。
● 含まれているものは使用しないでください。変色や変形、故障の原因となります。
● お手入れをする場合は、ペンシアンナー、アクリルなどの揮発性有機溶剤が風を長時間連続して身体に当てないでください。健康を害するおそれがあります。
● 卓上フックとして使用する場合は、平らで安定した場所で使用してください。
● 巻き込まれケガをするおそれがあります。
● カードにモ炭の毛や髪の毛などを近付けないでください。
● 布状のものをかぶせないでください。ケガや故障、破損の原因となります。
● 充電が完了したらすみやかに充電用ケーブルを本体から外し、放置をしないでください。
● ケガや故障、破損の原因となります。
● 充電中に、充電用USBケーブルの上に物を置かないでください。
● 万一、水が掛かってしまった場合は、必ず乾かしてから使用してください。
● 給水時にアクリルやmicroUSBポート、USBポートにゴミやホコリ、水を入れたまま、バックに入れて持ち運ばないでください。
● 給水キャップは完全密閉ではありません。
● 火災や故障、破損の原因となります。
● 充電中に、充電用USBケーブルの上に物を置かないでください。
● 金属片などが付着しないようにしてください。発熱や発火の原因となります。
● USBケーブル、microUSBケーブル、USBポートにゴミやホコリ、使用しないでください。
● ミスドがパソコンやテレビなどの電子機器や家電製品に掛かるような場所では

安全上の注意 ※安全にお使いいただくために必ずお読みください。

各部名称

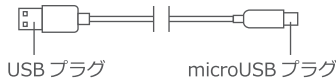
■本体



■給水ボトル



■充電用 USB ケーブル



使用方法

初めて使用する場合は、必ずフル充電してください。

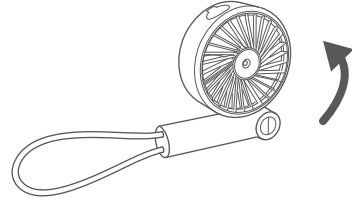
■電源を入れる

電源ボタンを長押しすると、運転を開始し電源ランプが点灯します。
電源ボタンを1回押すごとに風量を切り替えることができます。

→ 弱 → 中 → 強 → OFF

■卓上ファンとして使用する場合

ヘッドを図のように折り曲げてご使用ください。

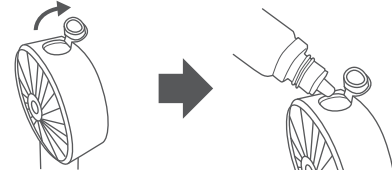


▲注意

- 必ず平らで安定した場所で使用してください。
- ツルツルした表面の上で使用すると、滑ってしまう可能性があります。置く場所を変えてください。

■ミストを使う

- 給水キャップを開け、付属の給水ボトルから水タンクへ水を注ぎます。
※ブレードや microUSB ポートに水が掛からないように注意してください。
万一、水が掛かってしまった場合は、必ず乾かしてから使用してください。
ケガや故障、破損の原因となります。
- 水を注ぎ終わったら、給水キャップをしっかりと閉めてください。

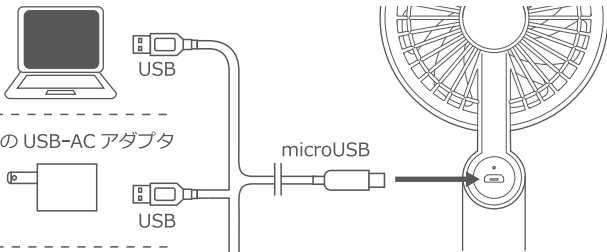


- ミストボタンを長押しすると、ミスト連続噴霧を開始しミストランプが点灯します。ミストボタンを再度押しするとミスト間欠噴霧を開始し、ミストランプが点滅に変わります。
更にミストボタンを押すと噴霧を停止し、ミストランプが消灯します。
※ミスト噴霧開始後 30 分後に自動でミスト噴霧が OFF になります。
※水タンクが空になった際は、手動でミストを OFF にしてください。
※給水キャップは完全密閉ではありません。水を入れたまま、バッグに入れて持ち運ばないでください。
※下記の場所では使用しないでください。
不安定な場所、水平ではない場所、振動の激しい場所、家具、衣類、ふとん、壁、書類など湿ったりシミがつくと困る物の周囲、カーテンなど容器を倒す可能性のある物の周囲、電化製品など濡れると困る物の周囲。

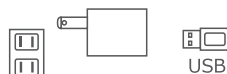
充電方法

- 充電用 USB ケーブルの USB プラグをパソコン等の USB ポートや、予めコンセントへ差し込んだ別売りの USB-AC アダプター、モバイルバッテリーの USB 出力ポートへ接続します。
※付属のケーブル以外は絶対に使用しないでください。
- 充電用 USB ケーブルの microUSB プラグを microUSB ポートに差し込みます。
- 充電中は充電ランプが赤く点滅し、充電が完了すると点灯に変わります。

■パソコンなどの USB ポート



■別売の USB-AC アダプター



■別売のモバイルバッテリー



注意 無理にプラグを押し込むと破損の原因になります。

※専用の USB-AC アダプターは販売しておりませんので、市販品 (5V1A 出力以上推奨) をお買い求めください。

▲注意

- 充電が完了したら充電用 USB ケーブルを外してください。
- 充電状態を長く継続したり、充電をしながらファンを使用すると、充電電を繰り返し、バッテリーの寿命が短くなります。

リチウムイオン蓄電池 (バッテリー) について

- 充放電可能回数は約 300 回です。繰り返し充電すると満充電時に使用できる時間が少しずつ短くなります。
- 充電はバッテリーの容量をある程度消費してから行ってください。バッテリーが常にフル充電に近い状態で充電を繰り返すと、バッテリーの寿命が短くなります。
- バッテリーが空の状態でも長期間放置すると、バッテリーの寿命を縮めてしまいます。最低でも **1ヶ月に1度、50%程度**の充電を行ってください。
- バッテリーの交換は出来ません。

メンテナンス方法

お手入れをする時は必ず電源を OFF にして、ケーブルを取り外してからお手入れをしてください。

- 本体
水で薄めた中性洗剤やせっけん水を布にふくませて表面の汚れを拭き取ってください。
- ※ベンジンやシンナー、アルコールなどの揮発性有機溶剤が含まれているものは使用しないでください。変色や変形、故障の原因となります。
- 水タンク
使用する度にきれいな水で水タンク内をすすいでください。
- 振動板
水で濡らした綿棒でやさしく掃除してください。
※振動板に強い力を加えないでください。

仕様

入力	: DC 5V 1000 mA (USB 充電式)
充電電池	: リチウムイオン蓄電池 3.7V 2000mAh 7.4wh
充電時間	: 約 4 時間
連続使用時間	: 約 2 ~ 6 時間
外形寸法	: 約 100 × 45 × 220 mm
本体重量	: 約 190 g
水タンク容量	: 約 20ml
材質	: ABS
付属品	: 充電用 USB ケーブル、給水ボトル
製造国	: 中国

- ※ 充電時間は接続機器の電源供給能力が低い場合に極端に長くなる可能性があります。
- ※ 使用時間は使用する風量の強さにより異なります。
- ※ 製品の仕様は、改良のため予告なく変更することがあります。