

保証規定

- 保証期間内に取扱説明書に記載されたとおりの使用方法で故障した場合には、本保証書に記載された内容及び条件に基づき無料修理いたします。
- 保証期間内でも次のような場合は有料修理となります。
 - 本保証書の紛失、あるいは提示がないとき。
 - 本保証書の所定事項への未記入、改ざんが認められるとき。
 - 販売店による、販売店の表示、印、購入年月日の記入がないとき。
 - お買い上げ後の運送、移動、落下などによる故障や損傷のとき。
 - 火災、地震、水害、公害、その他の天変地異による故障や損傷のとき。
 - 改造、使用方法、使用者の責任に帰すと認められる故障や損傷のとき。
 - 注意事項を遵守しなかった原因による故障や損傷のとき。
- 修理依頼は、お買い上げの販売店、取扱店へ保証書を添えてご持参ください。
- 送付による修理依頼の場合、お客様にて往復送料のご負担となります。
- 本保証書の再発行はいたしません。紛失しないよう大切に保管してください。
- 本保証は日本国内においてのみ有効です。

※通信販売などでのご購入で販売店印がない場合は、お買上票などご購入日が明確に判るものを一緒に保管し、修理依頼の際に保証書に添付ください。

保証書

商品名 : Aromist Dune アロミスト デューン (AMD23)

ご購入日 : 年 月 日

お名前 :

ご住所 :

お電話 :

Eメール :

販売店名・取扱店名/印

保証期間
ご購入日より
6ヶ月

TM08V02

輸入販売元

eLaice エレス株式会社

〒150-0021 東京都渋谷区恵比寿西1-16-6 Tel : 03-6809-0320 www.elaice.jp support@elaice.jp

eLaice

アロミスト デューン Aromist Dune

Aroma Diffuser + Humidifier

取扱説明書 保証書付



使用上のご注意 2

各部名称 4

使用前の準備 / 使用方法① 5

使用方法② 6

お手入れ方法 8

別売品、アロマオイルについて 9

故障かな?と思ったら 10

仕様 11

アロミストデューンをお買い上げいただきありがとうございます。

ご使用前に必ずこの取扱説明書をお読みください。この取扱説明書は保証書も兼ねていますので、お読みになった後も大切に保管してください。

※仕様及びデザインは、改良のため予告なく変更される場合があります。

使用上のご注意



異臭や異音がする、本体やACアダプターが異常に熱くなるなどの異変が生じた場合は、直ちに使用を中止してコンセントからACプラグを抜いてください。その後エレス株式会社までご連絡ください。



取り扱いを誤ると、死亡や重傷に結びつく可能性がある内容

- 万一、異常な発熱、煙が出る、異臭や異音など異常に気が付いた場合は、直ちに使用を中止し、電源を切ってください。また、ACプラグをコンセントから抜き、DCプラグを本体から外してください。その後すぐに弊社までご連絡ください。
異常な状態のまま使用すると、火災・感電の原因となります。
- お客様自身による修理・改造はしないでください。火災・感電の原因となります。
内部の点検・調整・修理は販売店または弊社にご依頼ください。
- 落としたり、強い衝撃や振動を与えたりしないでください。故障・破損の原因となります。
故障や破損、異常を感じた際はすぐに使用を中止し、弊社までご連絡ください。
- 感電・ショート・発火・故障の原因となりますので、次のことをお守りください。
○ACアダプターは付属のもの以外は絶対に使用しないでください。
○ACプラグ、DCプラグは必ず奥までしっかりと差し込んでください。
○お手入れの際は必ずACプラグをコンセントから抜いてください。
○メインユニットを水につけたり、水をかけたりしないでください。
- 子供だけで使わせたり、乳幼児の手が届く場所での使用や保管はしないでください。
感電・けがなど思わぬ事故や故障の原因となります。
- 濡れた手でACプラグ、DCプラグを抜き差ししないでください。
感電・けが・故障の原因となります。
- 振動板や本体の隙間などにピンや針金などの異物を入れないでください。
感電・けが・故障の原因となります。
- 振動板に直接手で触れたり、傷つけたり押ししたりしないでください。
やけど等のけが・事故・故障の原因となります。
- ミスト吹出口や吸気口、振動板をふさがないでください。
破損や動作不良・過熱・故障の原因となります。
- ミスト吹出口から噴霧されるミストは故意に吸入しないでください。
健康を害するおそれがあります。
- 犬や猫など、ペット用として使用しないでください。
破損・動作不良・火災などの事故や、故障の原因となることがあります。

仕様

型番	: AMD23
商品名	: Aromist Dune (アロミスト デューン)
サイズ	: 約 245 × 169 × 120 mm
重量	: 約 740 g (本体のみ)
電源	: DC 24 V
消費電力	: 22 W
水タンク容量	: 約 1.8 L
加湿量※	: 約 90 ~ 180 ml/h
OFFタイマー	: 3 段階 (2 時間、4 時間、8 時間)
安全装置	: 水切れ自動OFF機能
材質	: PP、HIPS
付属品	: ACアダプター、アロマボトル、アロマパッド
製造国	: 中国

※ 使用環境 (温度・湿度) や、使用中の水位により異なります。

付属ACアダプター仕様

入力	: AC 100-240V 50/60Hz
出力	: DC 24V 1A

故障かな?と思ったら

「ミストが出ない」「ミストが弱い」「電源が入らない」という場合は、修理を依頼される前に以下の点をご確認ください。

- ACプラグはコンセントに、DCプラグはDCソケットに繋がっていますか？
→ ACプラグがコンセントに、DCプラグがDCソケットにしっかり繋がっているか確認し、外れている場合は繋ぎなおしてください。
- 水タンク内の水が少なくなっていますか？
→ 水タンクの水がなくなると水切れ自動OFF機能が働き、動作しませんので水の量を確認し、水が少なくなっている場合は給水してください。
- 水タンク内に水を入れすぎていませんか？
→ 水タンク内の水がMax.水位ラインを超えていると、ミストが正常に発生しないので、水の量を確認し、Max.水位ラインを超えている場合は水の量をMax.水位ライン以下になるように調整してください。
- 振動板が汚れていませんか？
→ お手入れ方法をご参照の上、振動板の掃除をしてください。

上記内容で問題が解決しない場合は、ご購入先へご連絡ください。

その他お問い合わせは弊社までご連絡ください。

エレス株式会社 Tel: 03-6809-0320 Mail: support@elaice.jp

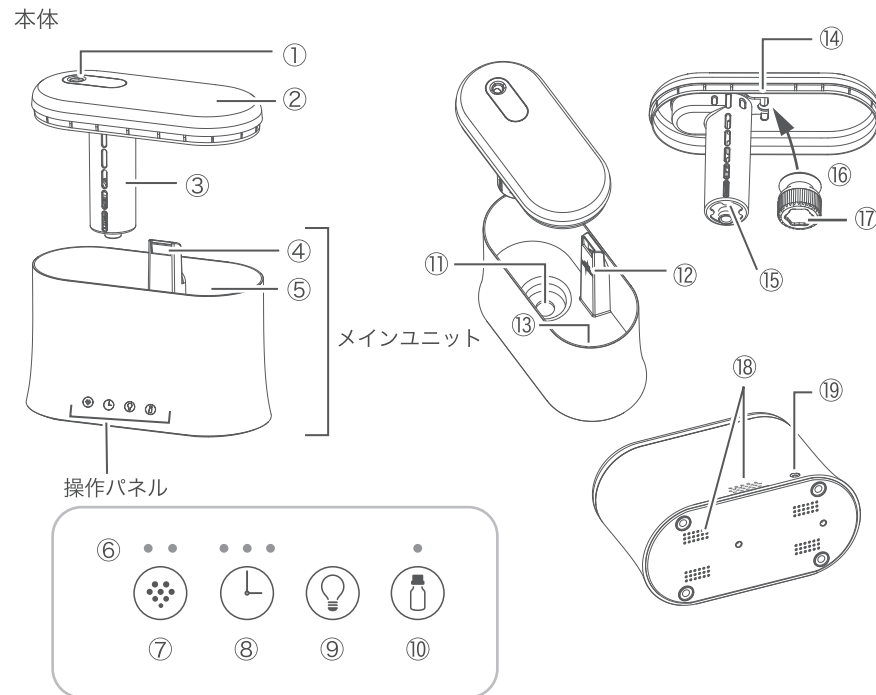
- 次のような場所での使用や保管はしないでください。火災・感電・故障などの原因となります。
 - ストープなどの暖房機器や火気の近く
 - 直射日光の強い場所
 - 有機溶剤（シンナー・塗料など）、ガスを使用している近く
 - 洗濯機の近く、風呂場、台所などの水場や高湿になる場所
 - 乳幼児やペットの手が届くところ
- 必ず常温の新しい水道水を使用してください。また以下のものは使用しないでください。水あかが多くなったり、カビや雑菌の繁殖、変形や誤作動・故障の原因となります。
 - 次亜塩素酸水
 - 井戸水
 - 洗剤
 - 浄水器の水
 - 消毒剤
 - 40℃以上の温水
 - ミネラルウォーター
 - 芳香剤
 - アルカリイオン水



取り扱いを誤ると、軽傷を負う可能性や、家屋・家財などの物的損害に結びつく可能性がある内容

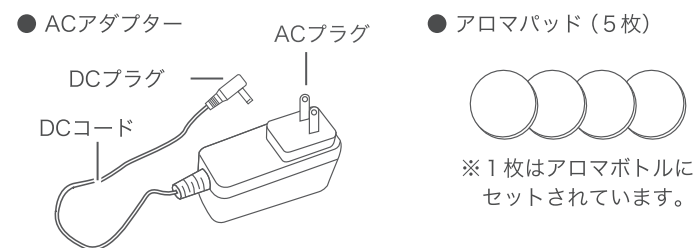
- DCプラグ、ACプラグにゴミやホコリ、金属片などが付着しないようにしてください。発熱や発火の原因となります。
- ACプラグを抜き差しするときは、コードを引っ張らずに必ずACアダプター本体を持って抜き差ししてください。また、ケーブルを加工したり、無理に曲げたり、ねじったり、引っ張ったりしないでください。けがや事故、故障の原因となります。
- 下記の場所では使用や保管はしないでください。
 - 水平ではない不安定な場所
 - 振動の激しい場所
 - 屋外
 - 家具や布、紙など湿ったりシミがつくと困る物の周囲
 - カーテンなど本体を倒す可能性のある物の周囲
 - 電子機器・電子製品など濡れると困る物の周囲
 - 毛足の長いじゅうたんやカーペットなどの上
- 使用後は残った水を捨て、よく乾燥させてください。
- 排水する際は絶対に送風口側から排水しないでください。送風口から本体内部に水が入ると故障の原因となります。
- お手入れをする場合は、ベンジンやシンナー、アルコールなどの揮発性有機溶剤が含まれているものは使用しないでください。変色や変形、故障の原因となります。

各部名称



- | | | |
|-----------|-------------|----------|
| ① ミスト吹出口 | ⑧ タイマースイッチ | ⑮ フロート |
| ② 上フタ | ⑨ ライトスイッチ | ⑯ アロマボトル |
| ③ ミストダクト | ⑩ アロマスイッチ | ⑰ アロマパッド |
| ④ 送風口 | ⑪ 振動板 | ⑱ 吸気口 |
| ⑤ 水タンク | ⑫ Max.水位ライン | ⑲ DCソケット |
| ⑥ 表示ライト | ⑬ LEDライト | |
| ⑦ ミストスイッチ | ⑭ ボトルスロット | |

付属品



別売品

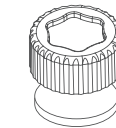
別売 アロマボトル・アロマパッドセット

セット内容

アロマボトル … 1個

交換用アロマパッド … 5枚

¥550 (税込)



※1枚はアロマボトルにセットされています。

※ご購入の際は、販売店またはエレス株式会社までご連絡ください。

Tel: 03-6809-0320 Mail: support@elaice.jp

アロマオイルについて

本製品に使用できるアロマオイルは、天然抽出成分100%のエッセンシャルオイル(精油)もしくは加湿器用のアロマウォーターのみです。

合成香料を含むアロマオイル、不純物や固形物などを含むオイルは使用しないでください。故障の原因となります。

本製品にアロマオイルは付属しておりませんので、アロマディフューザーとしてご使用になる場合は、市販品をお買い求めください。

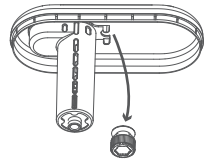
お手入れ方法

● 上フタ

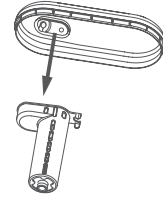
使用する度にキレイに水洗いしてください。汚れがひどい時は中性洗剤を使用し、やわらかいスポンジで洗ってください。

● ミストダクトとフロート

1. ボトルスロットからアロマボトルを外します。



2. 上フタからミストダクトを外します。



3. ミストダクトの中からフロートを取り外し、それぞれキレイに水洗いしてください。



汚れがひどい時は中性洗剤を使用し、やわらかいスポンジで洗ってください。

4. フロートの向きに注意してミストダクトに戻してください。



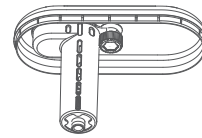
“UP”の印がある面を上にしてください。

5. ミストダクトを上フタに戻してください。



フタ裏の溝にカチッとハマるように戻してください。

6. アロマボトルをボトルスロットに戻してください。



● メインユニット/水タンク

水で濡らしてかたく絞った布で拭き取ってください。汚れがひどい時は、水で薄めた中性洗剤やせっけん水を含ませた布を硬く絞り、表面の汚れを拭き取ってください。拭き取った後は製品に水分が残らないよう日陰で良く乾かしてください。

● 振動板

水で濡らした綿棒でやさしく掃除をしてください。

⚠ 注意

- ・お手入れをする時は必ず電源をOFFにして、ACアダプターを取り外してから、お手入れをしてください。
- ・洗剤は中性洗剤以外は使用しないでください。水タンク内に洗剤が残り、有毒ガスの発生や故障の原因となります。
- ・シンナーやベンジン、アルコールなどは変色、変質するおそれがあるので、絶対に使用しないでください。
- ・振動板に強い力を加えないでください。

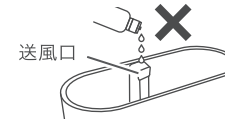
使用前の準備

1. メインユニットを持ち、上フタを上方向に持ち上げメインユニットから取り外します。
2. 水をこぼさないよう、また送風口に入れないよう注意して、水タンクのMax.水位ラインまで入れます。
3. エッセンシャルオイル(精油)を使用する場合は、水タンクの水に数滴垂らして下さい。目安は満水(約1.8L)で4~5滴(約0.1~0.3ml)です。

⚠ 注意

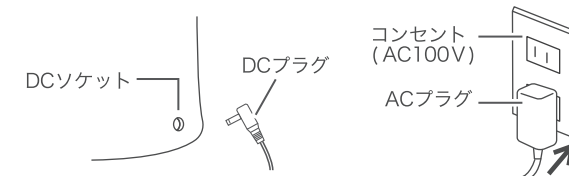
- ・必ず植物から抽出した天然成分100%のエッセンシャルオイル(精油)をご使用下さい。
- ・合成香料を含むアロマオイル、不純物や固形物などを含むオイルは使用しないでください。故障の原因となります。
- ・ミストと同時にエッセンシャルオイルを使用する場合は水タンク以外の本体部分に付着しないよう十分に注意してください。破損・故障の原因となります。万が一、エッセンシャルオイル(精油)が本体に付着した場合は直ちに拭き取ってください。

エッセンシャルオイルが送風口に付着しないようご注意ください。



- ・エッセンシャルオイルは1度に大量に使用しないで下さい。

4. 上フタを元通りにセットします。
5. 付属のACアダプターのDCプラグを本体のDCソケットに接続してください。
※付属のACアダプター以外は使用しないでください。
6. ACプラグを家庭用のコンセントに根元まで確実に差し込んでください。



7. 通電するとピツという音が鳴り、各スイッチの上部の表示ライトが1度点灯します。
※ミストを使わないライティングモード、アロマモードでは、1~4の手順は必要ありません。

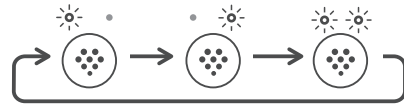
⚠ 注意

- ・DCプラグ、ACプラグに、ゴミ・ホコリ・金属片などが付着しないようにしてください。発熱・発火の原因となります。
- ・付属のACアダプター以外は使用しないでください。
- ・無理にプラグを押し込まないでください。故障の原因となります。
- ・ミストがパソコンやテレビなどの電子機器や、家電製品にかかるような場所では使用しないでください。
- ・使用中や使用直後は振動板が熱くなり大変危険です。直接手で触れたりしないようご注意ください。

ミストモードの使用方法

1. ミストスイッチをタッチすると運転が開始されます。ミストスイッチをタッチすることによりスイッチ上部の表示ライトが点灯し、以下のとおりに運転モードを切り替えることができます。

運転モード： 弱 中 強



※水タンクが空の状態でもミストスイッチをタッチしても水切れ自動OFF機能が働き、電源が入りません。

2. ミストスイッチを約2秒タッチし続けるとスイッチ上部の表示ライトが消灯し、ミストモードがOFFになり、約15秒間送風した後、完全に停止します。

● 排水について

水タンクに残った水を排水する際は、送風口に水が入らないよう注意し、操作パネルのある面を下にして排水を行なってください。



● 水切れ自動OFF機能

水タンクの水がなくなると、ピピピピッと3回音が鳴り、同時にメインユニットのLEDライトが3回点滅し電源がOFFになります。使用を継続する場合、給水をして再度電源を入れてください。

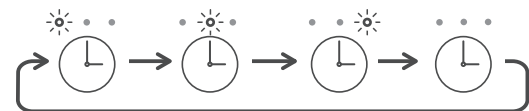
⚠ 注意

- ・水タンクに水が入っている時は、本体を傾けないように注意してください。
- ・水タンク内に水が残っている場合は、1度捨ててから給水してください。
- ・給水する水の量がMax.水位ラインよりも多い場合、正常にミストが発生しないので注意してください。
- ・給水する水の量が少なすぎる場合、水切れ自動OFF機能が働き、電源が入りません。(目安：水位が振動板のくぼみ上 約10mmより少ない場合)

OFFタイマーの使用方法

1. ミストモード・ライティングモード・アロマモードを運転中にタイマースイッチをタッチします。
2. タイマースイッチをタッチすることによりスイッチ上部の表示ライトが点灯し、以下のとおりOFFタイマーの設定時間を切り替えることができます。

タイマー時間： 2時間 4時間 8時間 OFF



ライティングモードの使用方法

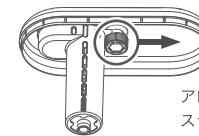
ライティングモードは単独でもミストモード、アロマモードと同時に使用することができます。

1. ライトスイッチを一度タッチするとメインユニットのLEDライトが点灯し、色が少しずつ変化します。(グラデーションモード)
2. LEDライトをお好みのカラーで固定したい場合は、お好みのカラーが点灯中に一度ライトスイッチをタッチします。もう一度ライトスイッチをタッチするとグラデーションモードに戻ります。
3. ライトスイッチを約2秒間タッチし続けるとLEDライトが消灯します。

アロマモードの使用方法

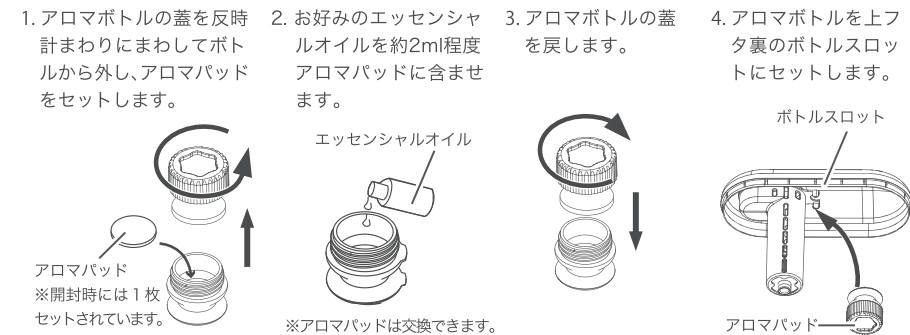
アロマモードでは、水を使用せずに送風によりアロマの香りを楽しむことができます。

1. 上フタ裏のボトルスロットにセットされているアロマボトルを外します。



アロマボトルを矢印の方向にスライドさせると外れます。

2. アロマパッドをセットしたアロマボトルにお好みのエッセンシャルオイルを入れ、ボトルスロットに戻します。



3. アロマスイッチをタッチすると運転が開始されます。再度タッチすると、アロマモードがOFFになり、約15秒間送風したあと完全に停止します。

● アロマパッドの交換について

- ・アロマパッドが汚れてきた場合や違う種類のエッセンシャルオイルを使用する場合は、アロマパッドを交換してください。
- ・アロマパッドは洗って再利用することはできません。
- ・アロマボトルは中性洗剤で洗って繰り返して使うことができます。